

Festtelte over 50 kvadratmeter

er omfattet af Beredskabsstyrelsens "Tekniske forskrifter for forsamlingsstelte, selskabshuse, salgsområder og campingområder, der ikke er omfattet af campingreglementet" kapitel 1 + 2."

Forskriftens fulde tekst kan downloades fra:

<http://www.brs.dk/fagomraade/tilsyn/forbyg/tekniske%20forskrifter%20for%20telte%20okt%202005.pdf>
eller
www.festudlejer.dk/teltlovgivning

Udlejers pligt til at orientere lejer om Beredskabsstyrelsens teltregler, er opfyldt med udlevering af denne pjece.

Der skal ikke ansøges om tilladelse til opstilling af teltet, når opstillingsperioden er af under fem dages varighed – men vær opmærksom på, at der skal søges tilladelse hos Politiet, såfremt teltet opstilles på offentlige arealer (vejfest m.m.)

Deres teltudlejer ønsker Dem en god fest



Handy-Udlejning
handyudlejning.dk - 7022 4408

Denne pjece er udarbejdet i marts 2006 for Deres sikkerheds skyld af

Foreningen af Danske Festudlejere



Festudlejer.dk

i samarbejde med

 **Beredskabsstyrelsen**

Datevej 16, 3460 Birkerød, Telefon 45 90 60 00

Hold en sikker teltfest



Beredskabsstyrelsens regler for telte over 50 kvadratmeter, der anvendes af højst 150 personer

Krav til teltet:

- Teltdugen skal være fremstillet af et brandmæssigt egnet materiale. De brandmæssige egenskaber skal kunne dokumenteres: Enten en godkendelse fra Erhvervs- og Boligstyrelsen eller en prøvningsattest fra et anerkendt prøvningsinstitut eller en godkendelse fra en ansvarlig myndighed i andre EU- og EFTA-lande samt i Tyrkiet. Godkendelsen bør være påsvejset teltdugen

- Benyttes "innerliner", skal dette ske med brandhæmmende, godkendt stofmateriale eller lignende. Det kan være forbundet med livsfare at eksperimentere med almindelige eller ikke brandimpregnerede materialer, som f.eks. lægenlærred, velourstof og lignende.

- Teltet skal have mindst to udgange hver med en fri bredde på mindst 80 cm og en fri højde på mindst 200 cm. Udgangene placeres i modstående ender. Udgangene skal være mærket med piktogram med løbende mand, som illustrerer flugtvej.

- To eller flere telte, der opstilles med en indbyrdes afstand på under fem meter, betragtes som ét telt.



Opvarmning, elektriske installationer:

- Rumopvarmning må foretages med maksimalt fem stk. gas-katalysatorovne i teltet inklusiv de F-gasflasker, der aktuelt er i brug. Alle øvrige F-gasflasker skal være anbragt mindst 5 m fra teltet.

- Ovnene skal være CE-godkendte, og med tydelig synlig mærkning: "Ovenen må ikke tildækkes" samt "Skal placeres i sikker afstand fra brændbare materialer".

- F-gasflasker skal opbevares i overensstemmelse med bestemmelserne i "Tekniske forskrifter for F-gas". Gasflasker skal stå oprejst og være sikret mod eventuel påkørsel.

- Anvendes f.eks. olie- eller gasfyr, skal disse være placeret uden for teltet og i en afstand af mindst 5 meter fra teltet.

- Gasinstallationer skal opfylde bestemmelserne i gasreglementet udstedt af Dansk Gasmateriel Prøvning (nu Sikkerhedsstyrelsen).

- Gasblus må IKKE anvendes i teltet.

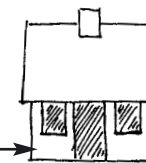
- Elektriske installationer skal opfylde bestemmelserne i stærkstrømsbekendtgørelsen udstedt af Elektricitetsrådet (nu Sikkerhedsstyrelsen).



Krav til opsætningsstedet (placering) ved opstilling i en periode på højst fem døgn:



- Teltet skal placeres mindst 5 m fra bygninger på anden grund, der har andet tag end stråtag.



- Er der stråtag på en bygning på anden grund, skal der mindst være en afstand på 12,5 m til denne.



- Afstandskravene gælder ikke i forhold til mindre bygninger som garager, carporte, udhuse og lignende.



- Teltet skal placeres mindst 10 m fra brandfarlige oplag (f. eks. halm, brændbar emballage eller brændbart affald).



- Ved opstilling af forsamlingsstelt ved bygning på egen grund skal det sikres, at flugtveje og redningsåbninger fra bygninger kan benyttes uhindret. Der må ikke være teltstolper eller teltdug foran redningsåbninger (vinduer, døre m.v.).



- Skal teltet stå længere end fem døgn, skal afstanden til naboskel være minimum 5 m. Det samme gælder afstand til vej- og stimidte.



Krav ved benyttelse af teltet:

- Borde, stole/bænke og andet inventar skal placeres sådan, at der er uhindret adgang til udgange.
- Udgangene må ikke camoufleres, men skal tydeligt fremtræde som udgange.

- Teltet må højst benyttes af 150 personer ad gangen.

- Er lynlåsene ved flugtvejene lukket under arrangementet, skal der på teltdugen være placeret en pil, som anviser, hvorfra teltdugen åbnes og hvilken vej lynlåsen skal føres for at åbne flugtvejen.